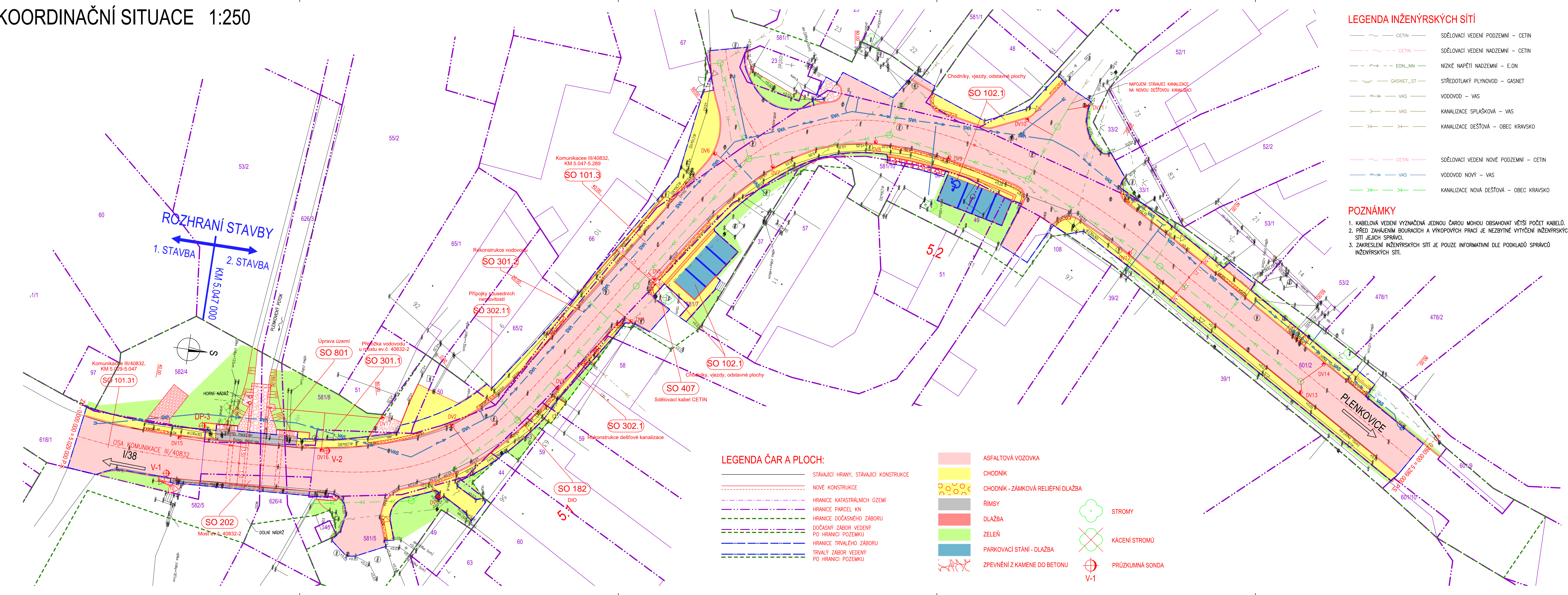


KOORDINAČNÍ SITUACE 1:250



LEGENDA INŽENÝRSKÝCH SÍTÍ

	SDĚLOVACÍ VEDENÍ PODZEMNÍ – CETIN
	SDĚLOVACÍ VEDENÍ NADZEMNÍ – CETIN
	NÍZKÉ NAPĚTÍ NADZEMNÍ – E.ON
	STŘEDOTLAKÝ PLYNOVOD – GASNET
	VODOVOD – VAS
	KANALIZACE SPLAŠKOVÁ – VAS
	KANALIZACE DEŠŤOVÁ – OBEC KRAVSKO
	SDĚLOVACÍ VEDENÍ NOVÉ PODZEMNÍ – CETIN
	VODOVOD NOVÝ – VAS
	KANALIZACE NOVÁ DEŠŤOVÁ – OBEC KRAVSKO

POZNÁMKY

- KABELOVÁ VEDENÍ VYZNAČENA JEDNOU ČAROU MOHOU OBSAHOVAT VĚTŠÍ POČET KABLŮ.
- PŘED ZAHÁJENÍM BOURACÍCH A VÝKOPÝCH PRACÍ JE NEZBYTNÉ VYTYČENÍ INŽENÝRSKÝCH SÍTÍ JEJICH SPRÁVCÍ.
- ZAKRESLENÍ INŽENÝRSKÝCH SÍTÍ JE POUZE INFORMATIVNÍ DLE PODKLADŮ SPRÁVCŮ INŽENÝRSKÝCH SÍTÍ.

LEGENDA ČAR A PLOCH:



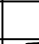
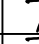
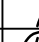
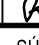
	STAVAJÍCÍ HRANY, STAVAJÍCÍ KONSTRUKCE
	NOVÉ KONSTRUKCE
	HRANICE KATASTRÁLNÍCH ÚZEMÍ
	HRANICE PARCEL KN
	HRANICE DOČASNÉHO ZÁBORU
	DOČASNÝ ZÁBOR VEDENÝ PO HRANICI POZEMKU
	HRANICE TRVALÉHO ZÁBORU
	TRVALÝ ZÁBOR VEDENÝ PO HRANICI POZEMKU

	ASFALTOVÁ VOZOVKA
	CHODNÍK
	CHODNÍK - ZÁMKOVÁ RELIÉFNÍ DLAŽBA
	ŘÍMSY
	DLAŽBA
	ZELEŇ
	PARKOVACÍ STÁNÍ - DLAŽBA
	ZPEVNĚNÍ Z KAMENE DO BETONU
	STROMY
	KÁCENÍ STROMŮ
	PRŮZKUMNÁ SONDA
	V-1

LEGENDA OBJEKTŮ

SO 101.3	KOMUNIKACE III/40832, KM 5.047-5.289
SO 101.31	KOMUNIKACE III/40832, KM 5.029-5.047
SO 102.1	CHODNÍKY, VJEZDY, ODSTAVNÉ PLOCHY, KM 5.047-5.289
SO 182	DOPRAVNÉ INŽENÝRSKÁ OPATŘENÍ
SO 183	OBJÍZDNÁ TRASA
SO 202	MOST EV.Č. 40832-2
SO 301.1	PŘELOŽKA VODOVODU U MOSTU EV.Č. 40832-2
SO 301.2	REKONSTRUKCE VODOVODU
SO 302.1	REKONSTRUKCE DEŠŤOVÉ KANALIZACE
SO 302.11	PŘÍPOJKY SOUSEDNÍCH NEMOVITOSTÍ
SO 407	SDĚLOVACÍ KABEL CETIN
SO 801	ÚPRAVA ÚZEMÍ

B

			SOUŘADNICOVÝ SYSTÉM: S-JTSK	
			VÝŠKOVÝ SYSTÉM: Bpv	
			Projektovní kancelář PRIS spol. s r.o. OSOVA 20, 625 00 BRNO tel. / fax 547 212 053, e-mail info@pris.cz	
VEDOUcí PROJEKTANT	Ing. Martin ŘEHULKA			
ODPOVĚDNÝ PROJEKTANT	Ing. Albert JURKOVÍČ			
ZODPOVĚDNÝ PROJEKTANT	Ing. Radoslav PUČÁLKA			
VYPRACOVAL	Ing. Radoslav PUČÁLKA			
KONTROLOVAL	Ing. JIŘÍ ŠRUBAR			
KRAJ	JIHOOMORAVSKÝ	OBJEDNATEL DOKUMENTACE	SUS Jihomoravského kraje, p.o.	
AKCE	<div>III/40832 Kravsko průtah</div>			
		DATUM	04/2017	
		FORMÁT	12 A4	
		MĚŘÍTKO	1:250	
		STUPĚN	DSP/PDPS	
		ČÍS. ZAKÁZKY	16174	
		ARCHIVNÍ ČÍS.	B2_KSIT.dwg	
PŘÍLOHA		ČÍS. SOUPRAVY	ČÍS. VÝKRESU	
	KOORDINAČNÍ SITUACE		B2	